



galeria
arttrakt

*fashion
or
obsession*

Anna Halarewicz

Wystawa Anny Halarewicz „Fashion or Obsession” to artystyczna wizja świata mody i jednostki uzależnionej od lansowanych przez ten świat zasad, trendów, haseł. Wśród fragmentów żurnalowych rysunków, znaków Chanel, Gucci, Prada, haseł z najnowszych magazynów Vogue, pojawia się sylwetka kobiety i jej niezmienny symbol kobiecości - wysokie obcasy. Często pozbawiona indywidualnych cech, bez twarzy, ze znakiem firmowym lub zwierzęcą maską zamiast niej - kobieta Anny Halarewicz to produkt i zarazem ofiara świata mody, która buduje swoją tożsamość w oparciu o proces ciągłej konsumpcji produktów markowych. Kupując stara się wypełnić egzystencjalną pustkę.

Na ile jesteśmy w stanie zrezygnować ze swojej indywidualności próbując obsesyjnie dostosować się do panujących trendów? Czy dążenie do bycia „fashion” to nasz wybór, czy też próba dostosowania się do narzuconych nam z góry kanonów? To pytania, które nurtują Annę Halarewicz, która w swoich obrazach jak w krzywym zwierciadle odbija często nieświadomiane dążenia wielu kobiet do spełniania wymogów kreowanych przez stylistów i projektantów mody. Ekspresyjny rysunek połączony z plamą jaskrawego koloru odzwierciedla dynamikę, blichtr, barwność świata mody, jednocześnie wciśnięta w przestrzeń obrazu rozczłonkowana postać, przypominająca manekina z wystaw sklepowych zapowiada pewną opresyjność tego środowiska i związanego z nim biznesu. Artystka wykorzystuje kontrastowe, mocne barwy, hasła nawiązujące do krzykliwej estetyki reklam, w pracach pojawiają się również elementy zwierzęce- kojarzone z futrami, które mogą być synonimem luksusu, a równocześnie pewnej dzikości i ekstrawagancji. Fragmentaryzacja ciała, którą stosuje Halarewicz odnosi się do zabiegów wykorzystywanych w reklamach modnych produktów w których dzieli się kobiece ciało na strefy konsumpcji” - pokazuje się oddzielnie -jako małe fragmenty - usta, oczy, policzki, włosy, piersi, skórę, ręce, biodra, uda, talię.

Aranżacja wystawy nawiązuje do układu przestrzeni salonów mody - pomiędzy obrazami artystka umieszcza lustra w których można zobaczyć własne odbicie i odbicie obrazów, tak jak luksusowych towarów. Wystawa „Fashion or Obsession” to z jednej strony wejście w świat mody oczami sztuki, z drugiej strony głębsza diagnoza tego świata, który pod atrakcyjną wizualnie formą kryje nie zawsze dla nas przyjemne drugie dno.

Ida Smakosz - Hankiewicz

Anna Halarewicz

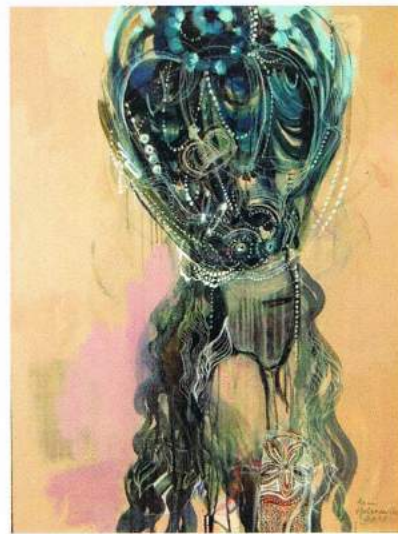
urodzona w 1983 r. ukończyła Akademię Sztuk Pięknych we Wrocławiu na wydziale grafiki. W jej twórczości ważną rolę odgrywa moda oraz jej wpływ i znaczenie jakie wywiera na człowieku. W swoim dorobku ma kilkanaście wystaw indywidualnych. Jej prace publikowane były w wielu magazynach modowych np. w Twoim Stylu, Eksklusivie, Bluszczu.



*„Z cyklu fashion victim” 2010
akryl, 120 x 90 cm*



„Z cyklu *fashion victim*” 2010
akryl, 120 x 90 cm



„Z cyklu *fashion victim*” 2010
akryl, 120 x 90 cm



„Z cyklu *fashion victim*” 2010
akryl, 120 x 90 cm



„Z cyklu *fashion victim*” 2010
akryl, 120 x 90 cm